

# USB デバイスドライバの更新方法

2011/06/24

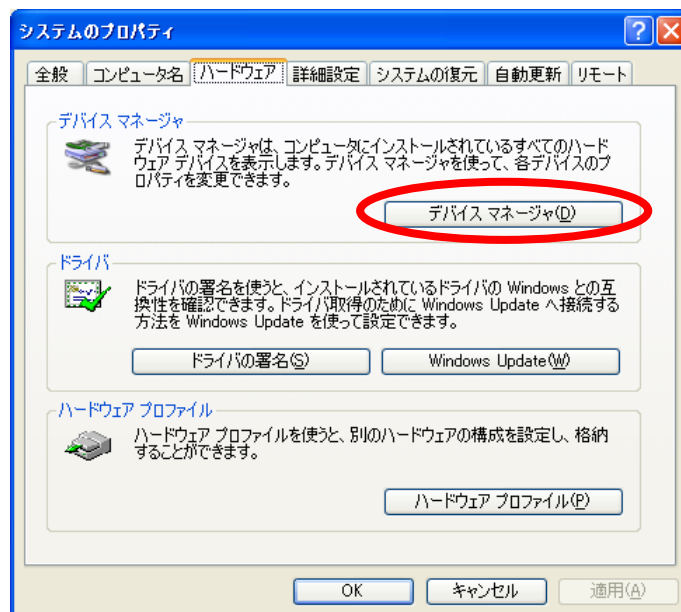
フラッシュサポートグループ株式会社

技術部 技術課

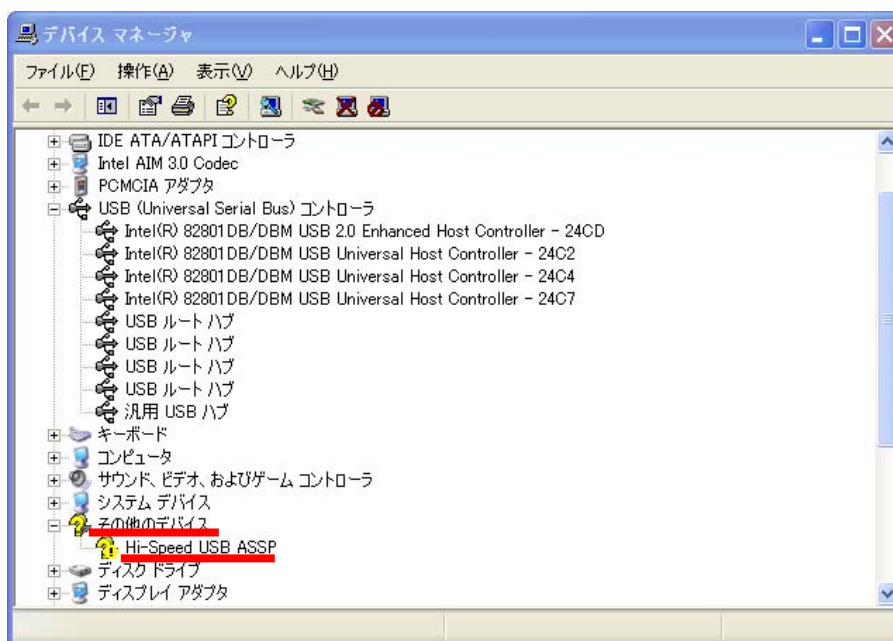
1. PC の電源を ON します。
2. ライタと PC を USB で接続します。
3. ライタの電源を ON します。
4. デスクトップ上の[マイコンピュータ]を右クリックします。
5. 表示されたメニューの[プロパティ]をクリックします。
6. システムのプロパティが開きますので、[ハードウェア]タブをクリックします。



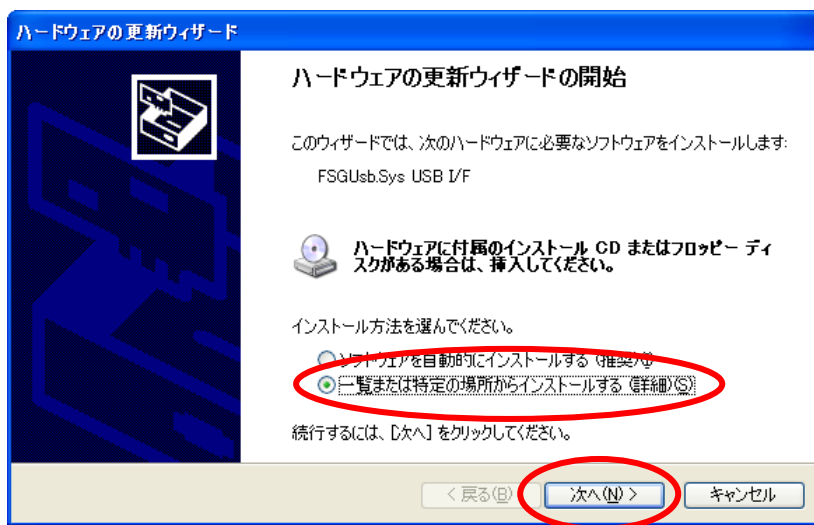
7. [デバイスマネージャ]をクリックします。



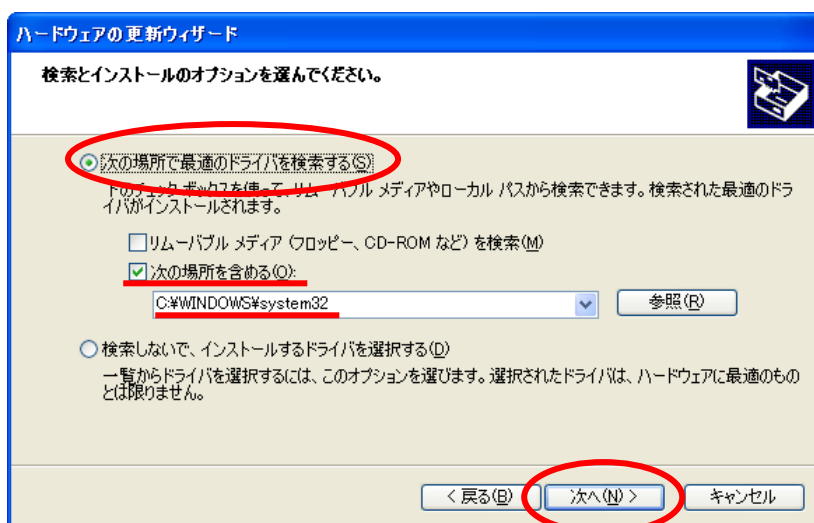
8. デバイスマネージャの[その他のデバイス]の[Hi-Speed USB ASSP]の上で右クリックします。表示されたメニューの[ドライバーの更新]をクリックします。



9. ハードウェアの更新ウィザードが表示されるので、[一覧または特定の場所からインストールする(詳細)(S)]を選択し、[次へ(N)>]をクリックします。



10. [次の場所で最適のドライバを検索する(S)]を選択し、[次の場所を含める(O):]にのみチェックします。検索場所を[C:\WINDOWS\system32]を選択します。



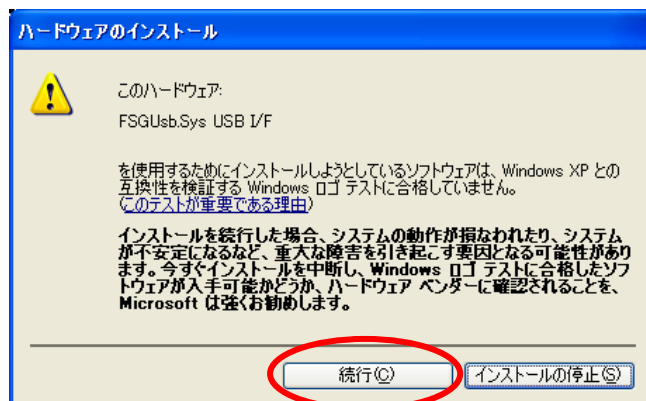
1 1. 更新画面が表示されますので、しばらく待ちます。



1 2. 下記の画面が表示された場合は、どちらかを選択し(どちらでも良いです。), [次へ(N)>] をクリックします。



1 3. 下記のような画面が表示されることがありますが、[続行(C)]をクリックして下さい。



1 4. [完了]ボタンをクリックし、終了となります。

